

dne **27. 2. 2024** od **7:30** do **15:30** hodin

---

**Plánovaná odstávka zahrnuje tyto lokality:****Stružnice (okres Česká Lípa)**část obce **Jezvé**

č. p. 2, 5, 6, 7, 17, 18, 74, 90, 122, 165, 166, 170

č. ev. 18, 19

část obce **Stružnice**

č. p. 1, 5, 9, 10, 11, 14, 15, 16, 17, 19, 23, 68, 88, 93, 117, 120-127, 129, 130, 131, 133, 136-141, 145, 146, 147, 149, 150, 151, 153, 155-162, 164, 196, 199, 213, 214, 216, 217, 218, 219, 221, 222, 224, 238, 243, 245, 250, 251

č. ev. 1, 10, 11, 13, 14, 15, 16, 20, 21, 24, 25, 71, 82, 85, 86

kat. území **Stružnice** (kód **757322**): **parcelní č.** 67, 74/1, 74/2, 74/3, 75/2, 75/3, 75/22, 86/3, 306, 315/3, 316/1, 317/1, 319/3, 352/1, 425/5, 428/2, 500/1, 518/3, 518/5, 519/1, 519/4, 519/6, 519/18, 720, 721, 722, 731/2, 1076/1, 1076/3

---

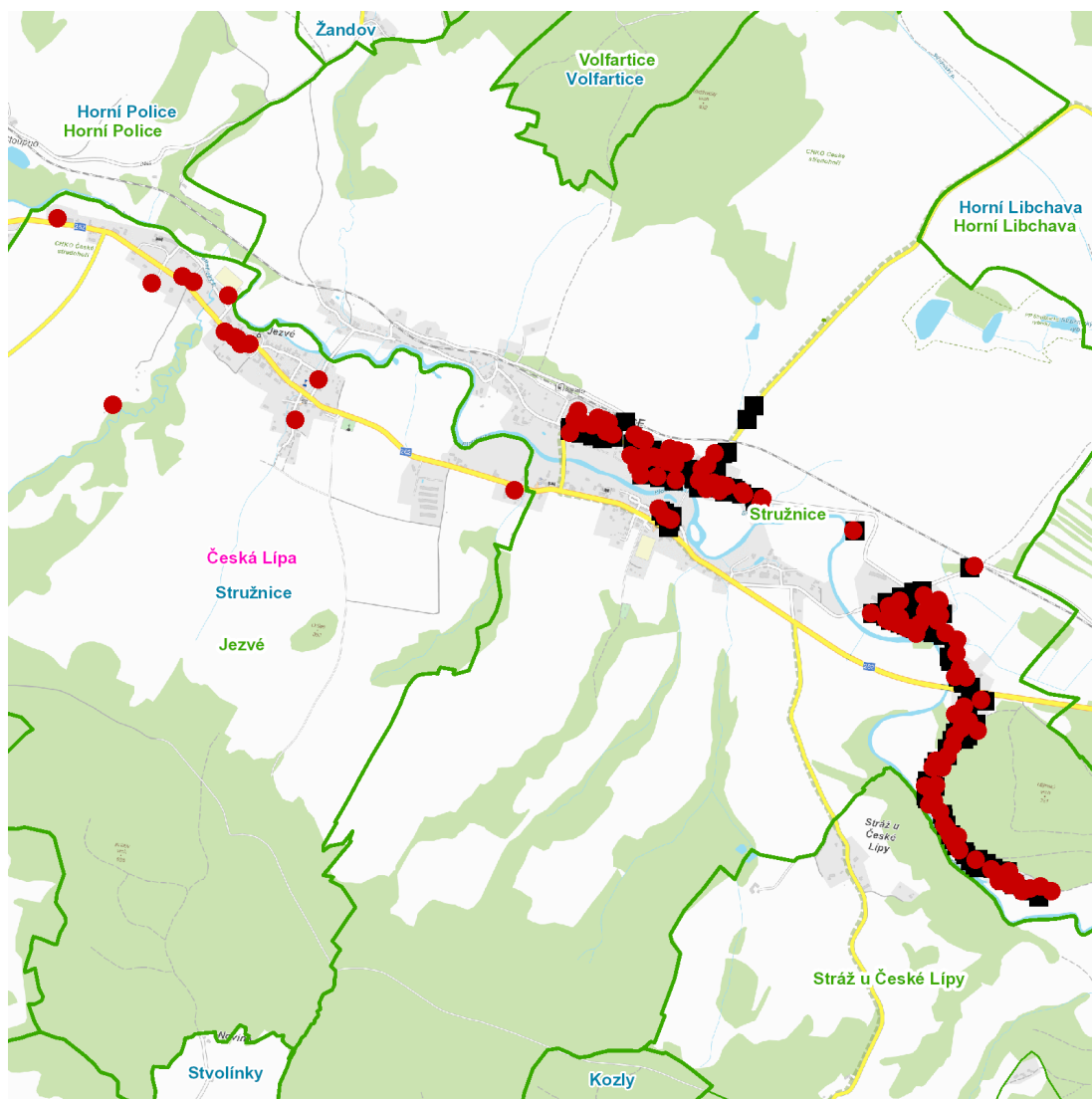
**UPOZORNĚNÍ**

**Dotčené zařízení distribuční soustavy je nutné i v době odstávky považovat za zařízení pod napětím**, a proto vás žádáme o dodržení všech zásad bezpečnosti a provedení opatření potřebných k zamezení případných škod na zdraví a majetku. | Provozovatelé výroben elektřiny jsou povinni zajistit přerušeni dodávky elektřiny z výroby do vypnutého úseku distribuční soustavy.

---

**NEJDE VÁM ELEKTŘINA...**

**TIP:** Registrujte se zdarma na [www.cezdistribuce.cz/sluzba](http://www.cezdistribuce.cz/sluzba) a informace o odstávkách elektřiny budete dostávat e-mailem nebo SMS. U poruch zasíláme SMS s předpokládanou dobou obnovení dodávek. | Aktuální stav dodávek elektřiny na konkrétní adrese zjistíte snadno, rychle a bez registrace na portále **Bez Štávy** ([www.bezstavy.cz](http://www.bezstavy.cz)).

**dne 27. 2. 2024 od 7:30 do 15:30 hodin****Orientační mapový podklad odstávkou dotčených lokalit****VYSVĚTLIVKY**

- – adresy dotčené odstávkou elektřiny
- – místa připojení k elektrické síti dotčená odstávkou

**INFORMACE ZASLÁNA**

IDDS: hizapzy (Obec Stružnice)